

セレクトター メカニズム関連部品概観図

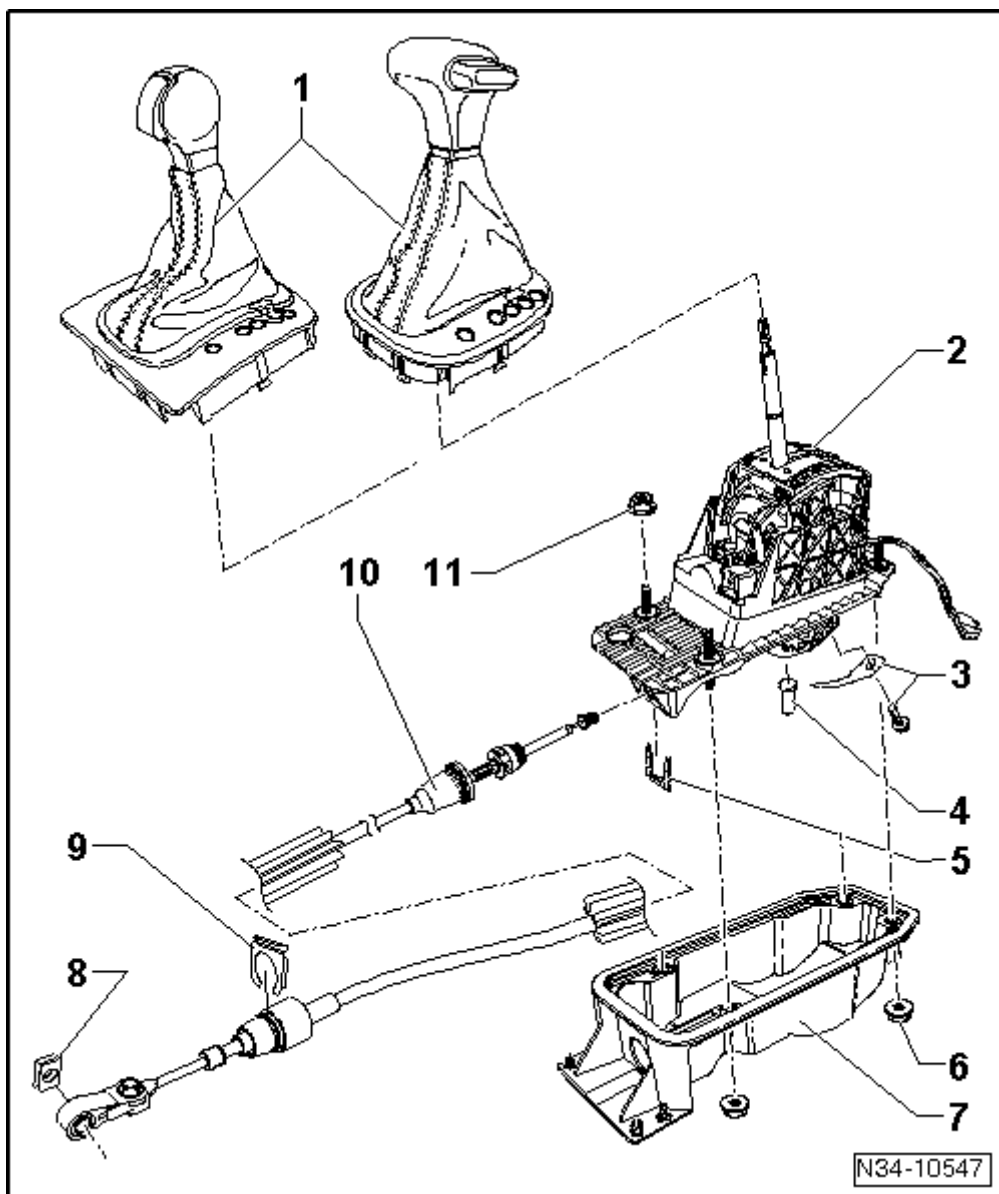
1 - セレクトター レバー ノブ付きセレクトター メカニズム カバー

図の左のセレクトター レバー ノブはGolf GTI用である。

- 必要な時以外にノブを取り外さないこと。緊急解除の際はカバーの固定を外すだけで良い。 **参照箇所**
- 図の右のセレクトター レバー ノブ:ノブを取り外すには、ボタンを停止位置以上に引き出してケーブル タイまたは適切なワイヤーで固定し、ボタンがノブ内に戻らないようにする。
- 図の左の“GTI”用セレクトター レバー ノブ:ボタンを押し込まないこと。押し込んでしまった場合は、ノブを分解し、取り付けに備える。 **☒ 参照**

2 - セレクトター メカニズム付きセレクトター レバー

- セレクトター レバー ロック ソレノイド -N110- 付き
- 緊急解除 **参照箇所**
- 取り外し・取り付け:
 - センター コンソールを取り外す。
 - ボーデン ケーブルをギヤボックスから外す。 **参照箇所**
 - エキゾーストシステムのダブル クランプを外し、エキゾーストシステム リヤ パートを取り外す。
 - 車両下のヒート シールドを取り外す。
 - 取り付け後、セレクトター レバー ケーブルを調整する。 **参照箇所**



3 - スプリング付きボルト

- 3 Nm

4 - ピン

- 取り外し **参照箇所**
- グリースを塗布しないこと。

5 - ロッキング クリップ

- 取り外したら必ず新品と交換すること。

6 - ナット

- 9 Nm
- 本数 4.

7 - セレクトター レバーハウジング

- シール付き

8 - 固定クリップ

- 取り外したら必ず新品と交換すること。

9 - 固定クリップ

- 取り外したら必ず新品と交換すること。

10 - セクター レバー ケーブル

- ケーブルにグリースを塗布しないこと。
- 取り外し・取り付け [参照箇所](#)
- 点検 [参照箇所](#)
- 調整 [参照箇所](#)

11 - ワッシャー付きヘキサゴン ナット

- 8 Nm
- 本数 4.